

JAPONYA



I. JAPONYA ÜLKE PROFİLİ

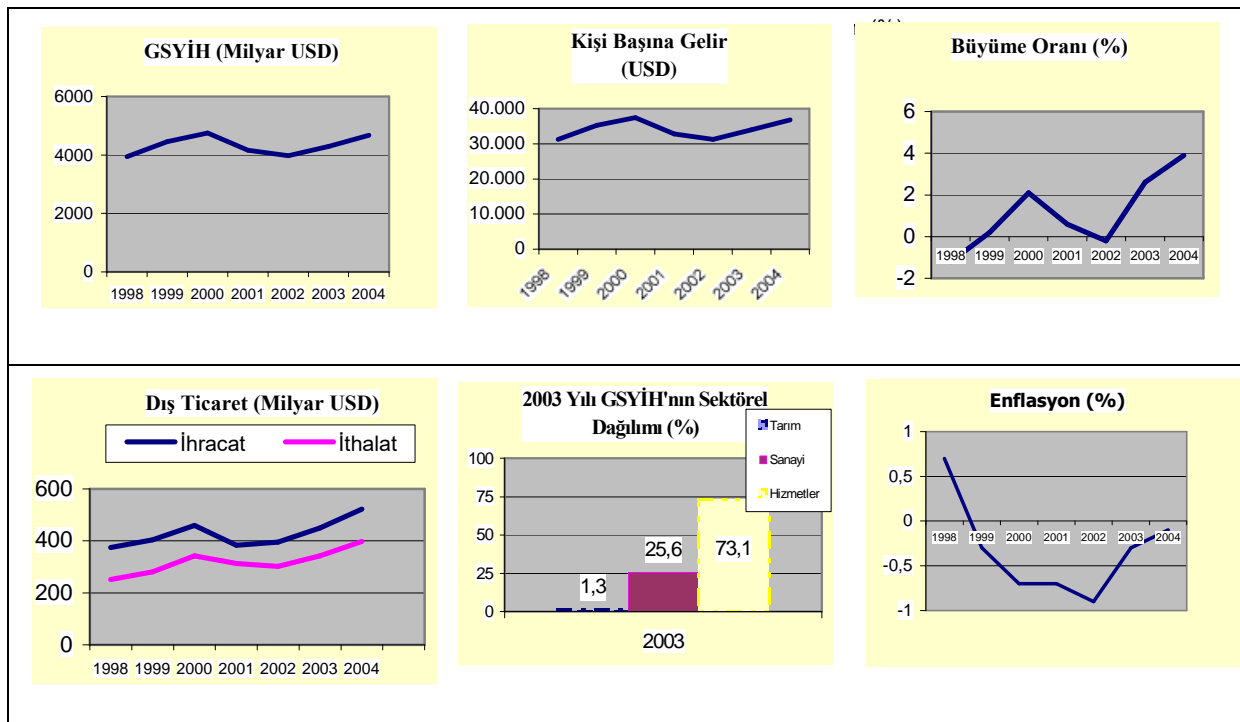
A) Genel Bilgiler (2003)

Resmi Adı	: Japonya
Yönetim Biçimi	: Anayasal monarşi
Resmi Dili	: Japonca
Başkenti	: Tokyo
Yüzölçümü	: 377.835 km ²
Nüfusu (Temmuz 2004)	: 127.333.002
Okur-Yazar Oranı	: % 99
Para Birimi	: Japon Yeni (¥)
Para Birimi Paritesi (2003 Ortalama)	: 1 \$ = 116,0 ¥
İş Gücü	: 66,8 milyon
İşsizlik Oranı	: % 5,3
Toplam Rezervler (Altın Hariç)	: 663,3 milyar \$
FDI Stoğu	: 86,1 milyar \$
Cari İşlemler Dengesi	: 135,8 milyar \$
Üyesi Olduğu Uluslararası Kuruluşlar	: AfDB, APEC, AsDB, Australia Group, BIS, CCC, CE (gözlemci), CERN (gözlemci), CP, EBRD, ESCAP, FAO, G-5, G-7, G-10, IADB, IAEA, IBRD, ICAO, ICC, ICFTU, ICRM, IDA, IEA, IFAD, IFC, IFRC, IHO, ILO, IMF, IMO, Inmarsat, Intelsat, Interpol, IOC, IOM, ISO, ITU, MTCR, NEA, NSG, OAS (gözlemci), OECD, OPCW, OSCE (ortak üye), PCA, UN, UNCTAD, UNDOF, UNESCO, UNHCR, UNIDO, UNITAR, UNRWA, UNU, UPU, WFTU, WHO, WIPO, WMO, WtoO, WTO, ZC

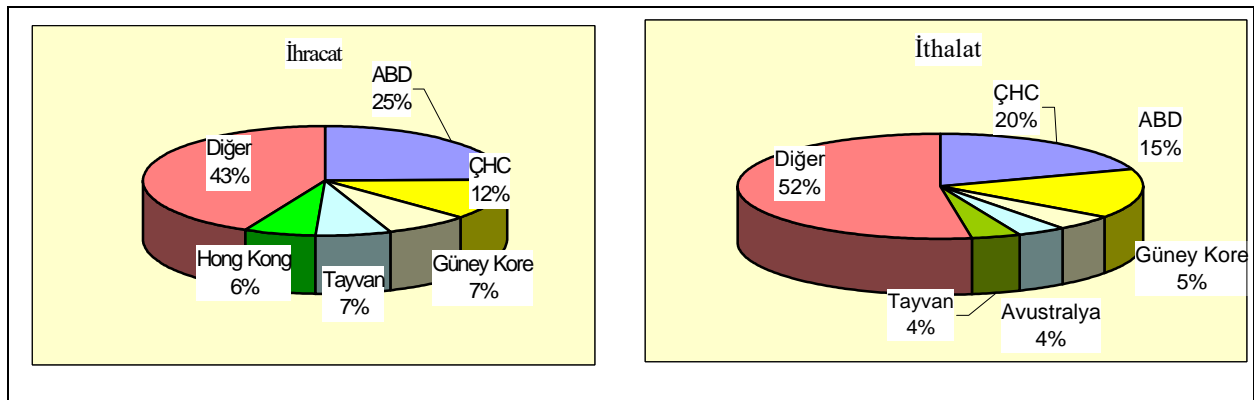
B) Temel Ekonomik Göstergeler

Yıl	GSYİH (Milyar \$)	Kişi Başına Gelir (\$)	Büyüme Oranı (%)	Enflasyon Oranı (%)	İhracat (Milyar \$)	İthalat (Milyar \$)
1998	3.943,2	31.270	-1,2	0,7	374,0	251,7
1999	4.457,1	35.233	0,2	-0,3	403,7	280,4
2000	4.748,0	37.479	2,1	-0,7	459,5	342,8
2001	4.163,5	32.807	0,6	-0,7	383,6	313,4
2002	3.975,5	31.270	-0,2	-0,9	395,6	301,8
2003	4.299,4	33.941	2,6	-0,3	449,1	343,0
2004*	4.677,5	36.826	3,9	-0,1	522,2	397,6

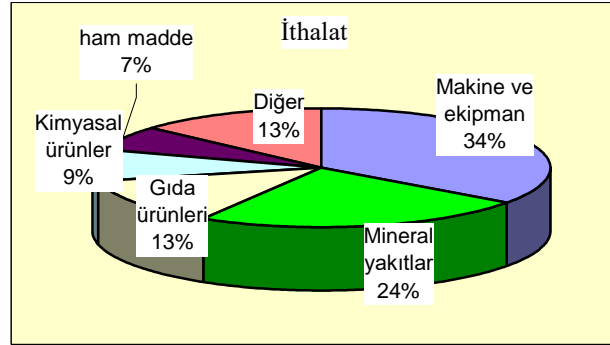
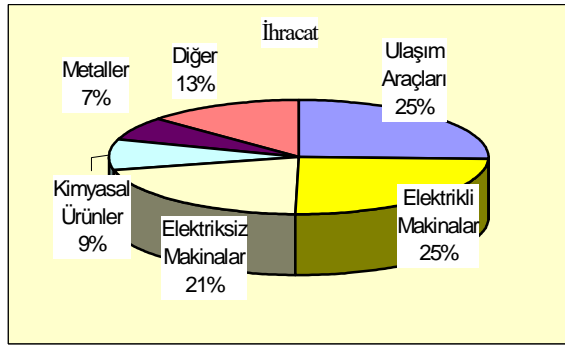
* EIU tahmini



Dış Ticaretindeki Başlıca Ülkeler (2003)



Dış Ticaretindeki Başlıca Maddeler (2003)



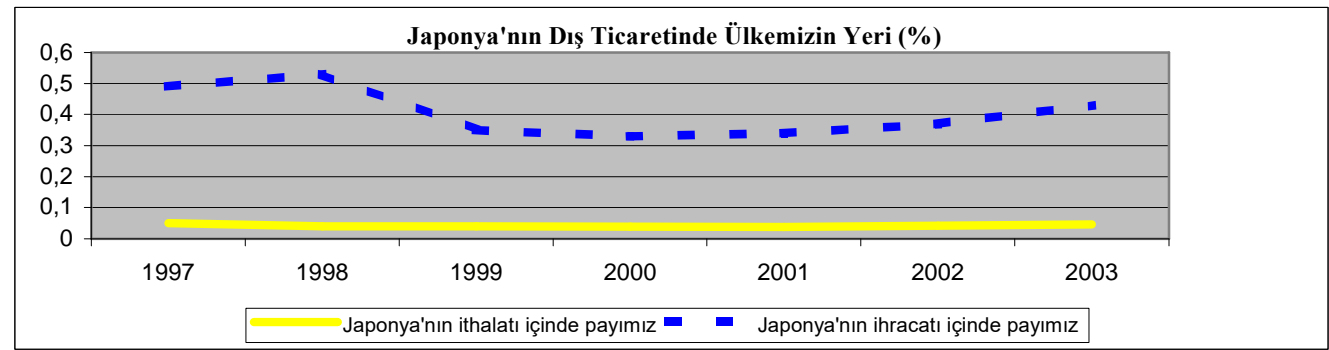
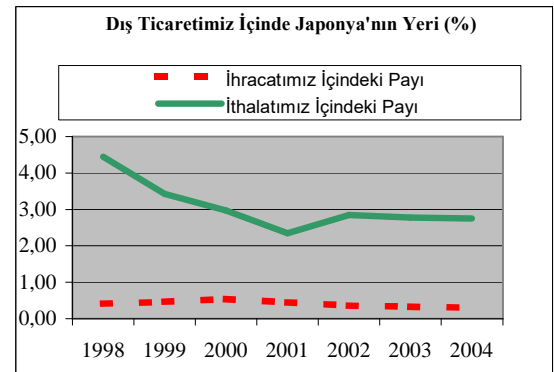
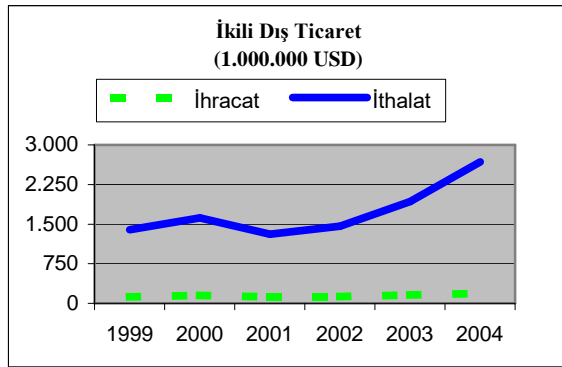
II. TÜRKİYE-JAPONYA EKONOMİK İLİŞKİLERİ

A) Yasal Altyapı

Anlaşmanın Adı	İmza Tarihi	İmza Yeri	RG Tarih ve No'su	Yürürlüğe Giriş Tarihi
Ticaret ve Tediyeye Anlaşmaları	8 Şubat 1955	Ankara	3 Ocak 1956	3 Ocak 1956
YKTK	12 Şubat 1992	Ankara	16 Ocak 1993, 21467	12 Mart 1993
ÇVÖ	8 Mart 1993	Ankara	13 Kasım 1994, 22110	1 Ocak 1995

B) İkili Ticaret Verileri (1.000 USD)

Yıllar	İhracat	Genel İhracatımız İçindeki Pay (%)	Japonya'nın İthalatı İçindeki Pay (%)	İthalat	Genel İthalatımız İçindeki Pay (%)	Japonya'nın İhracatı İçindeki Pay (%)	Hacim	Denge
1997	143.823	0,55	0,05	2.040.113	4,20	0,49	2.183.936	-1.896.290
1998	112.748	0,37	0,04	2.045.635	4,45	0,53	2.158.383	-1.932.887
1999	121.754	0,46	0,04	1.393.307	3,42	0,35	1.515.061	-1.271.553
2000	149.489	0,54	0,039	1.620.561	2,97	0,33	1.770.050	-1.471.072
2001	120.664	0,45	0,038	1.307.357	2,35	0,34	1.428.021	-1.186.693
2002	129.980	0,36	0,042	1.465.507	2,84	0,37	1.595.487	-1.335.527
2003	156.288	0,33	0,046	1.927.096	2,78	0,43	2.083.384	-1.770.808
2004	190.117	0,30	0,047	2.683.456	2,75	0,51	2.873.573	-2.493.339



C) İkili Ticarete Başlıca Maddeler (\$)

İhracat (GTİP 6'lı kod)

GTİP	Altılı Adı	2002	2003	2004
030235	Mavi Yüzgeçli Orkinos (Taze/Soğutulmuş)	5.993.050	11.799.820	24.975.212
030345	Mavi Yüzgeçli Orkinos (Dondurulmuş)	14.511.273		18.697.946
200290	Diğer Şekilde Domates (Sirke, Asetik Asitten Başka Şekilde Konserve Edilmiş)	15.586.502	13.708.880	16.934.214
260300	Bakır Cevherleri ve Konsantreleri	9.156.660	10.855.638	7.387.396
200210	Domatesler (Tüm/Parça) (Sirke, Asetik Asitten Başka Şekilde Konserve Edilmiş)	3.697.569	3.115.155	5.435.372
252890	Tabii Diğer Boratlar vb. Konsantreleri	4.363.200	5.868.641	5.316.000
030799	Suda Yaşayan Diğer Omurgasız Hayvanlar (Dondurulmuş)	2.691.079	2.908.170	4.137.415
841122	Turbopropeller (Gücü>1100kw)			4.000.000
711319	Diğer Kıymetli Metal-Kaplamalarından Mücevherci Eşyası	3.522.997	4.219.207	3.789.402
430310	Kürkten Giyim Eşyası-Aksesuarları	952.753	3.035.644	3.431.632
610910	Tişört, Fanila, Atlet vs.Giyim Eşyası; Pamuktan (Örme)	3.642.914	3.589.922	3.301.390
120740	Susam Tohumu	1.638.386	2.778.066	3.027.787
870829	Kara Taşıtlarının Diğer Aksam-Parçaları	140.744	964.426	2.955.236
180400	Kakao Yağı (Katı Ve Sıvı)	2.246.872	5.431.048	2.777.463
870870	Kara Taşıtları İçin Tekerlekleri vb Aksam, Parça/Aksesuarı	2.244.795	2.300.835	2.746.966
080222	Fındık (Kabuksuz)	1.438.161	1.262.587	2.651.642

851220	Dięer Aydınlatma/G¼zle G¼r¼lebilen İřaret Cihazları	724	3.173	2.434.475
580410	T¼ller (Dięer File Mensucat)	2.806.457	1.876.476	2.062.211
680291	Mermer, Traverten ve Su Mermeri	1.111.810	1.807.101	1.980.581
401110	Otomobil Dıř Lastięi; Yeni	225.903	1.152.332	1.951.346
620462	Kadın/Kız Çocuk İin Pantolon, řort Vs.; Pamuktan	1.211.101	408.618	1.786.453
760120	İřlenmemiř Al¼minyum Alařımları	100.092	380.883	1.691.419
080420	İncir (Taze/Kurutulmuř)	936.987	1.299.509	1.628.237
570110	Y¼nden/İnce Kıldan D¼ę¼ml¼ Sarmalı Halılar, Yer Kaplamaları	1.619.888	1.492.123	1.621.128
281000	Bor Oksitleri; Borik Asitler	788.020	1.008.600	1.554.800
150910	Saf Zeytinyaęı	813.553	1.235.391	1.533.213
080620	¼z¼m (Kurutulmuř)	772.112	999.502	1.515.899
	Dięer	47.766.083	72.786.157	58.734.607
	Toplam	129.979.685	156.287.904	190.059.442

İthalat (GTİP 6'lı kod)

GTİP	Madde Adı	2002	2003	2004
870323	Kıvılcım Ateřlemeli, Motorlu Tařıtlar (1500cm ³ <Silindir=<3000 Cm ³)	23.638.982	88.038.275	174.638.853
870421	Dizell/Yarı Dizell Motorlu Tařıtlar (Tařıma Kapasitesi<5ton)	29.395.290	78.406.955	133.505.316
840820	Kara Tařıtları İin Motorlar-Dizel, Yarı Dizel	8.298.538	26.222.881	106.292.410
870322	Kıvılcım Ateřlemeli, Motorlu Tařıtlar (1000cm ³ <Silindir=<1500 Cm ³)	7.671.405	24.473.290	84.425.732
853180	Dięer Elektrikli G¼r¼nt¼l¼ İřaret Cihazları	114.910	31.602.021	76.220.756
842952	Kulesi 360 Derece D¼nebileen Y¼kleyiciler	19.128.423	26.391.871	71.206.784
852540	Sabit G¼r¼nt¼ Kameraları ve Dięer G¼r¼nt¼ Kaydedici Kameralar	12.118.831	31.123.034	63.656.454
844720	D¼z Örg¼ Tezgahları, Dikiř-Trikotaj Makinaları	69.228.989	121.292.801	57.006.647
870829	Kara Tařıtlarının Dięer Aksam-Paraları	22.524.911	27.556.126	50.173.053
870840	Kara Tařıtları İin Vites Kutuları	18.251.616	32.678.540	49.369.870
847330	Bařka Yerde Belirtilmeyen Otomatik Bilgi İřlem Makinasının Aksam,Para& Aksesuarı	12.195.458	17.677.455	33.548.447
842951	Önden Y¼klemeli K¼reyici-Y¼kleyiciler	10.926.533	17.490.743	33.221.692
845229	Dięer Dikiř Makinaları	60.836.233	73.839.422	31.039.364
841480	Dięer Amalar İin Kullanılan Komres¼r, Vantilat¼r, Aspirat¼r	218.830	2.913.491	30.360.970
870899	Kara Tařıtları İin Dięer Aksam-Paraları	11.432.620	16.974.816	30.255.585
844319	Dięer Ofset Baskı Yapan Makina-Cihazlar	2.688.441	12.693.871	29.794.599
844790	Dięer Örg¼, Gip¼r, T¼l, Dantela Vb. İmalı İin Makine Ve Cihazlar	29.891.602	38.486.100	27.453.266
845710	Metal İřleme Merkezleri	18.788.732	20.661.262	26.603.967
293499	Dięer N¼kleik Asitler Vb. Tuzları; Dięer Heteroksiklik Bileřikler	8.916.903	12.453.660	22.896.742
852990	Hava Tařıt. Radar, Telsiz-Uzaktan Kumanda Cihazı Aksam, Paralar	3.702.497	8.668.028	21.513.355
844540	Dokumaya Elveriřli Lifleri Bobinleme Ve ilelemeye Mahsus Makinalar	17.520.040	20.720.392	20.816.191
847160	Giriř/ıkıř Birimleri	24.718.974	22.265.734	20.447.218
853120	G¼sterge Tabloları-Sıvı Kristal, Diyot Tertibatlı	415.005	988.367	19.655.785

392690	Plastikten Diğer Eşya	3.675.449	10.364.672	19.188.360
842720	Kendinden Hareketli Diğer Forklift-Yük Arabaları	2.996.536	9.777.008	18.744.650
845522	Soğuk Hadde Makinaları			18.642.627
890120	Sarıncılı Gemiler (Tankerler)	40.280.927		18.604.389
300420	Diğer Antibiyotikleri İçerenler	12.887.453	13.677.793	18.296.101
901010	Rulo Halindeki Fotoğraf, Film/Kağıtlar Abaskı Yapan Cihazlar	6.786.688	14.158.084	17.159.483
901890	Tababetle İlgili Diğer Alet ve Cihazlar	7.412.034	10.765.803	17.099.441
840999	Dizel Motorlar İçin Aksam; Parçalar	6.671.000	10.002.869	16.801.788
845811	Sayısal Kontrollü Olan Yatay Torna Tezgahları-Metal İşleyen	4.062.417	7.094.907	16.116.144
540233	Poliesterden Tekstürize İplik (Dikiş Hariç)	7.992.306	12.813.955	15.781.033
300490	Tedavide/Korunmada Kullanılmak Üzere Hazırlanan Diğer İlaçlar	3.072.013	7.540.540	15.648.260
900220	Optik Cihazların Filtreleri	58.415	6.174.496	15.222.450
370790	Fotoğrafçılık İçin Hazır, Doze Kimyasal Maddeler	8.565.780	10.888.056	14.714.012
847780	Kauçuk/Plastik Eşya İmalî İçin Diğer Makina-Cihazlar	582.544	1.784.225	14.488.271
401110	Otomobil Dış Lastiği; Yeni	7.744.041	9.114.556	13.342.180
390690	Diğer Akrilik Polimerler (İlk Şekilde)	9.167.203	12.104.847	13.220.637
721049	Diğer Çinkolu Demir-Çelik, Diğer (En=>600mm.)	1.175.486	6.286.270	12.321.618
847130	Portatif Numerik Otomatik Bilgi İşlem Makinaları; Ağırlık<10 Kg.	3.619.146	2.700.467	12.293.777
	Diğer	926.133.341	1.028.228.578	1.175.546.181
	Toplam	1.465.506.542	1.927.096.261	2.677.334.458

Ticaretimizin Sektörel Dağılımı (2004)

