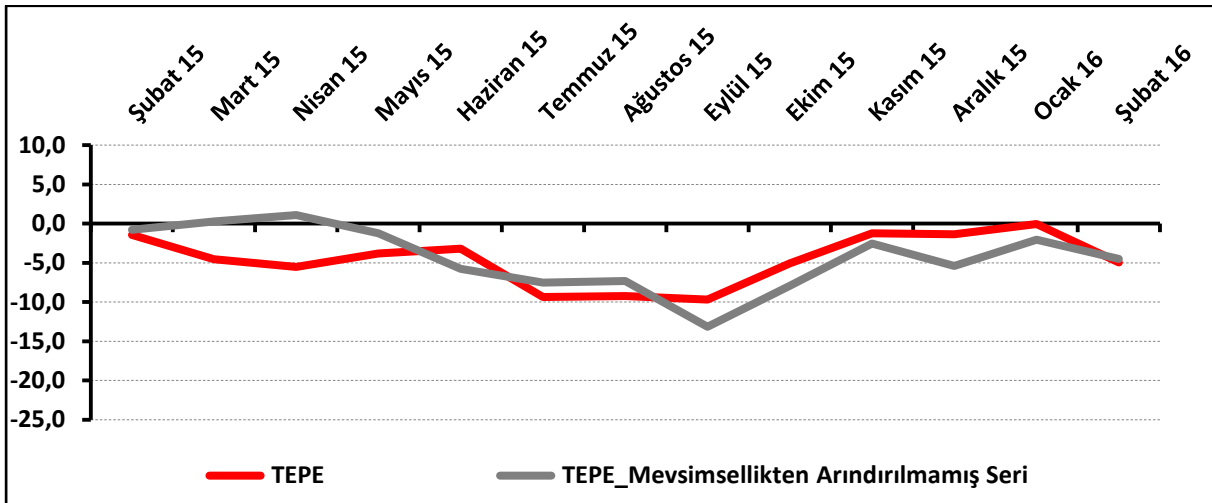


GELECEĞE YÖNELİK KARAMSARLIK, PERAKENDE GÜVENİNİ AZALTTI:

TEPE, şubat ayında bir önceki ve geçen yılın aynı dönemine göre azaldı. Önümüzdeki 3 ayda tedarikçilerden sipariş, satış, satış fiyatı ve istihdam beklentisi ve gelecek yıl mağaza sayısı beklentisi hem Şubat 2015'e göre hem de Ocak 2016'ya göre azaldı. Türkiye, geçen yıla göre AB-28 ülkeleri arasında en kötü performansı sergileyen ülke oldu.

Şubat 2016'da perakende güveni azaldı:

Şubat ayında -5 puan değerini alan TEPE, bir önceki aya göre 4,9 puan, geçen yılın aynı dönemine göre 3,6 puan azaldı. TEPE değerinin Ocak 2016'ya göre azalmasında, geçtiğimiz 3 ayda işlerdeki ve önümüzdeki 3 ayda satış beklentisindeki azalma etkili olurken; Şubat 2015'e göre azalmasında, önümüzdeki 3 ayda satış beklentisindeki azalma etkili oldu.

Şekil-1. TEPE (Şubat 2015 – Şubat 2016)**Tablo-1.** TEPE ¹

%	Ocak	Şubat	Mart	Nisan	Mayıs	Haziran	Temmuz	Ağustos	Eylül	Ekim	Kasım	Aralık
2014	-5,7	-9,8	-4,7	-4,9	-9,3	-13,5	-7,7	-0,9	-9,9	-14,2	-16,0	-16,7
2015	-11,5	-1,4	-4,6	-5,5	-3,8	-3,2	-9,4	-9,2	-9,7	-5,1	-1,3	-1,4
2016	-0,1	-5,0										

¹ Bültendeki tablolar ve grafikler -aksi belirtilmediği- sürece mevsimsellikten arındırılmış serilere göre hazırlanmıştır.

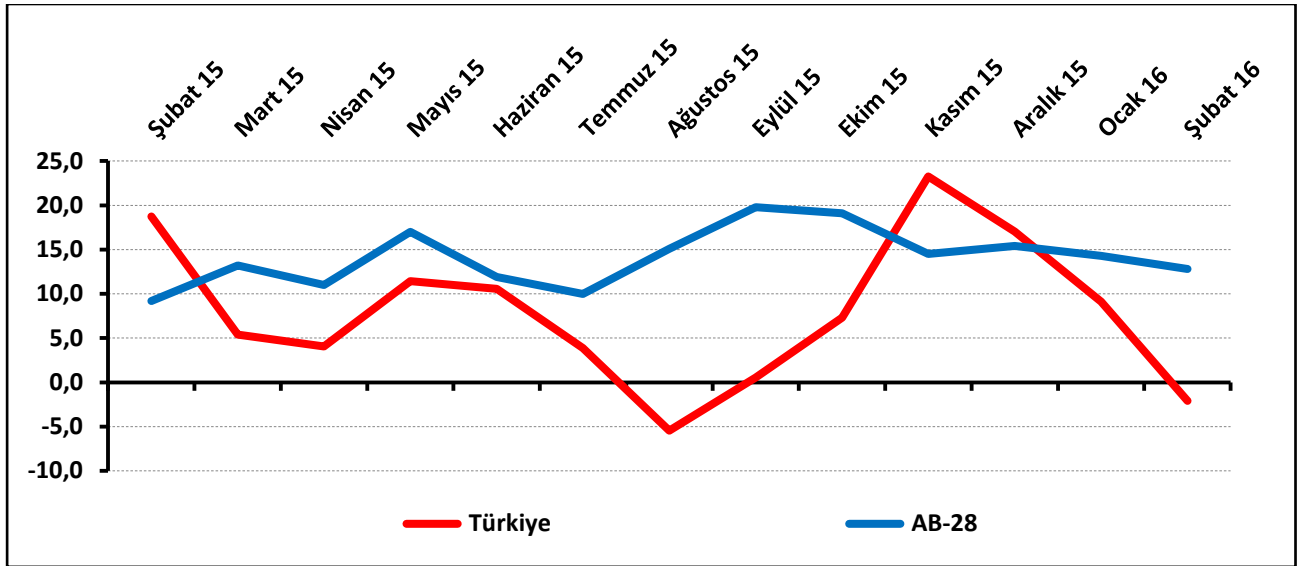
Perakendecilerin satış beklentileri düşüşünü sürdürdü:

Önümüzdeki 3 aya ilişkin satış beklentilerinin denge değeri Şubat 2016'da -2,1 puan değerini aldı. Buna göre önümüzdeki 3 aya ilişkin satış beklentileri, bir önceki aya göre 11,2 puan, bir önceki yılın aynı ayına göre ise 20,8 puan azaldı. Önümüzdeki 3 aya ilişkin satış beklentileri Kasım 2015'den bu yana düşüyor.

Şubat 2016'da TEPE anketi katılımcılarının yüzde 39,9'u önümüzdeki 3 ayda işlerinde iyileşme beklerken, yüzde 27,6'sı işlerinde kötüleşme beklediğini belirtti. İşlerinde bir değişiklik beklemeyenlerin oranı ise yüzde 32,5 olarak belirlendi.

Önümüzdeki 3 aya ilişkin satış beklentilerinde Türkiye'de hem bir önceki aya göre hem de geçen yılın aynı dönemine göre düşüş olurken, AB-28'de bir önceki aya göre düşüş, geçen yılın aynı dönemine göre artış oldu.

Şekil-2. Önümüzdeki 3 aya ilişkin satış beklentisi (%arttı – %azaldı) (Şubat 2015 – Şubat 2016)



Tablo-2. Önümüzdeki 3 aya ilişkin satış beklentisi (%arttı – %azaldı)

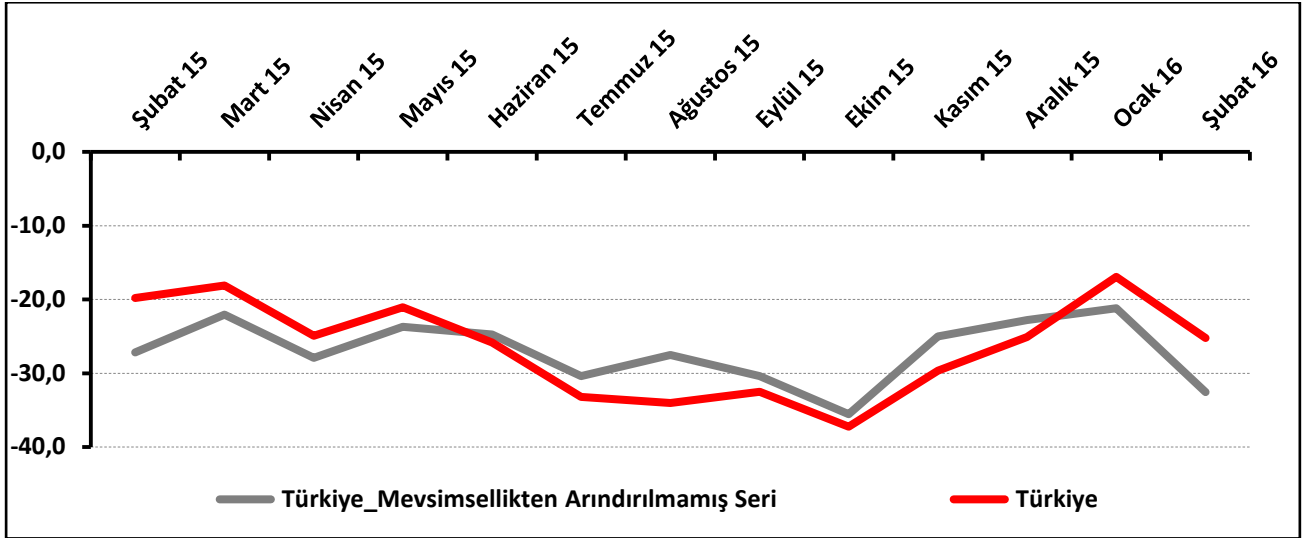
%	Ocak	Şubat	Mart	Nisan	Mayıs	Haziran	Temmuz	Ağustos	Eylül	Ekim	Kasım	Aralık
2014	15,1	13,3	23,7	20,4	15,5	7,1	15,9	21,4	4,8	0,9	-7,8	-5,7
2015	9,3	18,7	5,4	4,1	11,5	10,6	3,9	-5,5	0,5	7,3	23,3	17,0
2016	9,1	-2,1										

Perakendecilerin işlerdeki toparlanma algısı azaldı:

İşlerin geçen yılın aynı dönemine göre durumu Ocak 2016'ya göre 8,3 puan, Şubat 2015'e göre 5,4 puan azaldı. Böylelikle işlerdeki toparlanma algısının denge değeri Şubat 2016'da -25,2 puan oldu.

Şubat 2016'da TEPE anketi katılımcılarının yüzde 21,9'u geçen yılın aynı dönemine göre işlerinde artış olduğunu belirtirken, işlerinde düşüş olduğunu belirtenlerin oranı yüzde 54,5 olarak belirlendi. Geçen yıla göre işlerinde bir değişiklik olmadığını belirtenlerin oranı ise yüzde 23,6 oldu.

Şekil-3. İşlerin geçen yılın aynı dönemine göre durumu (%arttı – %azaldı) (Şubat 2015 – Şubat 2016)



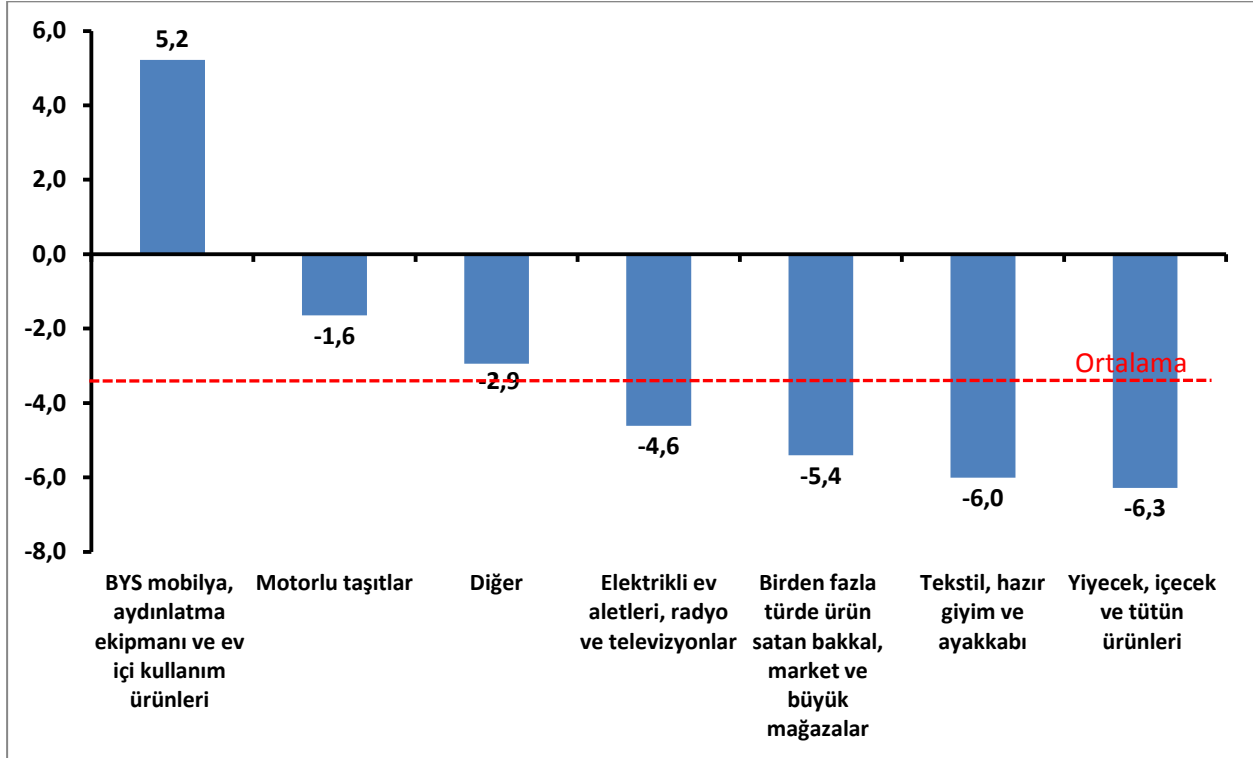
Tablo-3. İşlerin geçen yılın aynı dönemine göre durumu (%arttı – %azaldı)

%	Ocak	Şubat	Mart	Nisan	Mayıs	Haziran	Temmuz	Ağustos	Eylül	Ekim	Kasım	Aralık
2014	-37,2	-41,7	-49,3	-39,2	-49,1	-67,3	-41,2	-31,0	-49,4	-32,5	-37,8	-39,4
2015	-32,3	-19,8	-18,1	-24,9	-21,1	-25,9	-33,2	-34,0	-32,5	-37,3	-29,7	-25,1
2016	-16,9	-25,2										

Perakende güveni sadece “mobilya, aydınlatma ekipmanı ve ev içi kullanım ürünleri” sektöründe arttı:

Perakende güvenine alt sektörler itibarıyla bakıldığında Şubat 2016’da, geçen yılın aynı dönemine göre “mobilya, aydınlatma ekipmanı ve ev içi kullanım ürünleri” sektöründe artış yaşandı. Geriye kalan sektörlerde ise azalma yaşandı. “Motorlu taşıtlar” ve “diğer” sektöründeki azalma ortalama azalışın gerisinde yer alırken, “elektrikli ev aletler, radyo ve televizyonlar”, “birden fazla türde ürün satan bakkal, market ve büyük mağazalar “tekstil, hazır giyim ve ayakkabı” ve “yiyecek, içecek ve tütün ürünleri” sektörlerindeki azalma ise ortalama azalışın üzerinde yer aldı.

Şekil-4. Alt sektör bazında TEPE’nin Şubat 2016’da geçen yılın aynı dönemine göre değişimi (puan)



Perakendecilerin gelecek dönem beklentileri düştü:

TEPE anketine soru bazında bakıldığında Şubat 2016'da, hem Şubat 2015'e göre hem de Ocak 2016'ya göre "işlerin geçen yıla göre durumu", "önümüzdeki 3 ayda tedarikçilerden sipariş, satış, satış fiyatı ve istihdam beklentisi" ve "gelecek yıl mağaza sayısı beklentisi" göstergeleri azaldı. "Geçtiğimiz 3 ayda işlerin durumu" ise Ocak 2016'ya göre azalırken, Şubat 2015'e göre arttı.

Tablo-4. TEPE soru bazında detaylı sonuçlar (puan)

Sorular	Endeks 02/2015	Endeks 01/2016	Endeks 02/2016	Bir önceki aya göre değişim 02/2016	Bir önceki yılın aynı ayına göre değişim 02/2016
Geçtiğimiz üç ayda işlerinizin gelişimi ne yönde oldu?	-34,7	-27,2	-29,3	-2,1	5,4
Mevcut stok düzeyiniz hakkında ne düşünüyorsunuz? ²	11,6	17,9	16,5	-1,4	4,9
Tedarikçilerden siparişlerinizin önümüzdeki üç ayda ne yönde değişeceğini düşünüyorsunuz?	10,9	0,7	-11,7	-12,4	-22,6
Satışlarınızın önümüzdeki üç ayda ne yönde değişeceğini düşünüyorsunuz?	18,7	9,1	-2,1	-11,2	-20,8
İstihdam ettiğiniz personel sayısının önümüzdeki üç ayda ne yönde değişeceğini düşünüyorsunuz?	16,2	8,7	5,3	-3,4	-10,9
Satış fiyatlarınızın önümüzdeki üç ayda ne yönde değişeceğini düşünüyorsunuz?	26,8	23,9	18,7	-5,2	-8,1
İşleriniz geçen yılın aynı dönemine göre bu yıl nasıl gelişti?	-19,8	-16,9	-25,2	-8,3	-5,4
Mağaza sayınızın gelecek yıl nasıl değişmesini bekliyorsunuz?	10,6	10,3	9,5	-0,8	-1,1

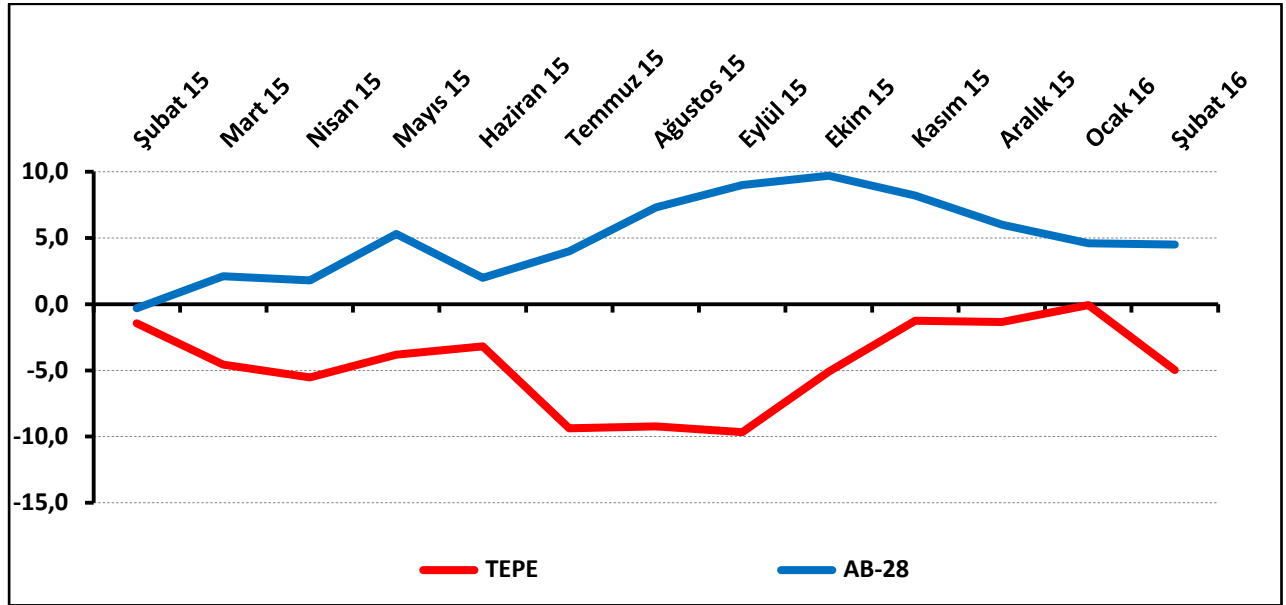
² Stok düzeyinde pozitif değer stok düzeyinin normalin altında olduğunu ifade etmektedir.

Tablo-4'deki (-) değerler negatif beklentilerin pozitif beklentilerden fazla olduğunu ifade etmektedir.

AB’de perakende güveni durağan seyretti:

AB-28 Perakende Güven Endeksi, Şubat 2016’da 4,5 puan değerini aldı. AB-28’de perakende güveni bir önceki aya göre 0,1 puan azalırken, geçen yılın aynı dönemine göre 4,8 puan arttı. Türkiye, geçen yılın aynı dönemine kıyasla AB-28’den ve Euro Bölgesi’nden daha kötü performans sergiledi.

Şekil-5. TEPE ile AB-28 Perakende Endeksinin karşılaştırılması (Şubat 2015 – Şubat 2016)



Tablo-5. AB-28

%	Ocak	Şubat	Mart	Nisan	Mayıs	Haziran	Temmuz	Ağustos	Eylül	Ekim	Kasım	Aralık
2014	2,2	3,6	1,1	2,5	3,8	3,1	2,5	1,3	-1,6	-2,0	-2,3	-0,1
2015	1,6	-0,3	2,1	1,8	5,3	2,0	4,0	7,3	9,0	9,7	8,2	6,0
2016	4,6	4,5										

Perakende güveninde geçen yıla göre en fazla düşüş Türkiye'de yaşandı:

AB-28 ülkeleri ve Türkiye'nin Perakende Güven Endeksi değerlerine bakıldığında İngiltere, şubat ayında geçen yıla göre en fazla artış yaşanan ülke oldu. İngiltere'yi; Finlandiya, Hırvatistan, Litvanya ve Estonya takip etti. Endeks değeri geçen yıla göre en fazla düşen ülkeler ise sırasıyla Türkiye, Fransa, Slovakya ve İsveç oldu. Bir önceki aya göre en fazla artış Malta'da yaşandı. Perakende Güven Endeksinde, Şubat 2015'e göre değişim Euro Bölgesi'nde 2,8 puan, AB-28'de 4,8 puan oldu. Ocak 2016'ya göre değişim incelendiğinde ise AB-28'in Euro Bölgesi'nden daha iyi bir performans sergilediği görüldü.

Tablo-6. AB-28 Ülkeleri ve Türkiye'nin Perakende Güven Endeksi karşılaştırmaları (Şubat 2015 ve Ocak 2016'ya göre)

Ülkeler	Şubat 2015'e göre Perakende Güven Endeksi'ndeki Değişim (Puan)**	Ocak 2016'ya göre Perakende Güven Endeksi'ndeki Değişim (Puan)
İngiltere	15,0	5,9
Finlandiya	13,6	-11,5
Hırvatistan	13,3	-0,6
Litvanya	11,7	-1,1
Estonya	11,2	-0,7
Malta	9,9	8,9
Avusturya	8,1	1,4
Güney Kıbrıs Rum Yönetimi	7,8	2,5
Yunanistan	7,1	6,6
Hollanda	5,9	-0,8
Romanya	5,4	6,5
İtalya	4,9	2,6
AB-28	4,8	-0,1
Macaristan	3,8	0,4
Almanya	3	-2,9
Çek Cumhuriyet	2,9	0,8
Euro Bölgesi-19	2,8	-1,1
Letonya	2,7	1,9
Slovenya	1,6	1,2
Portekiz	1,5	2,3
İspanya	1,4	-2,5
Belçika	1,1	-2,4
Bulgaristan	-0,1	0,0
Polonya	-0,2	-0,6
Danimarka	-0,6	-5,4
İsveç	-0,6	-10,1
Slovakya	-0,6	1,5
Fransa	-1,2	-1,8
Türkiye	-3,6	-4,9

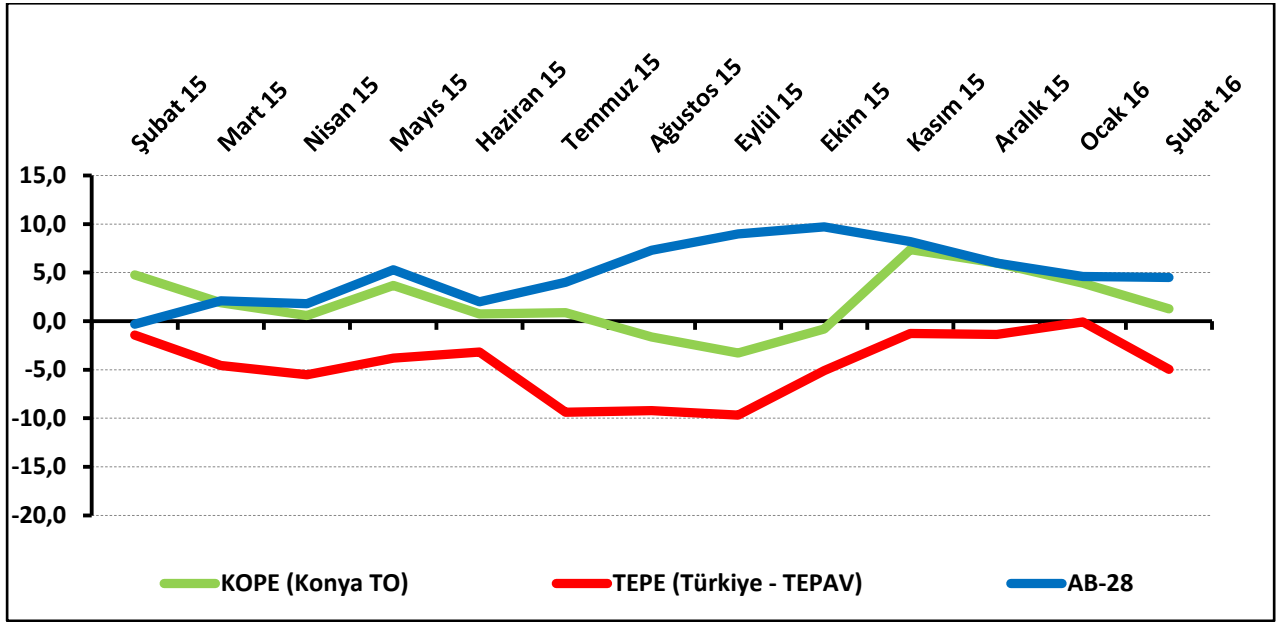
**Sıralama Şubat 2015 değişimine göre yapılmıştır.

Konya’da perakende güveni düşüşünü sürdürdü:

TEPAV ve Konya Ticaret Odası (KTO) işbirliğinde gerçekleştirilen Konya Perakende Güven Endeksi (KOPE) kapsamında Şubat 2012’den bu yana Konya’da faaliyet gösteren 300 perakendeci ile her ay yüz yüze anketler yapılıyor.

Şubat ayında TEPE, -5 puan değerini alırken KOPE 1,3 puan değerini aldı. KOPE, geçen yılın aynı dönemine göre 3,5 puan, TEPE 3,6 puan azaldı. KOPE değeri bir önceki aya göre ise 2,6 puan azaldı. Konya perakendesi, şubat ayında AB-28’in gerisinde kalırken, Türkiye genelinden daha iyi performans sergiledi.

Şekil-6. KOPE, TEPE ile AB-28 Perakende Endeksinin karşılaştırılması (Şubat 2015 – Şubat 2016)



Tablo-7. Konya Perakende Güven Endeksi

%	Ocak	Şubat	Mart	Nisan	Mayıs	Haziran	Temmuz	Ağustos	Eylül	Ekim	Kasım	Aralık
2014	-2,0	-5,4	-7,4	-6,4	-4,1	2,0	5,6	1,1	0,6	-1,4	-1,1	-1,7
2015	1,4	4,8	1,9	0,6	3,7	0,7	0,9	-1,6	-3,3	-0,8	7,4	6,0
2016	3,9	1,3										